



Residence "La Carruba"

Via Olanda, 31 18013 Diano Marina (IM) Italia
Tel +39 (0183) 496548 Fax +39 (0183) 496086
www.lacarruba.it info@lacarruba.it book@lacarruba.it

Depuis plus de 40 ans la Résidence est gérée directement par les propriétaires. Les trois maisons, de six appartements chaque, sont situées au pied d'une colline, au beau milieu d'oliviers, citronniers, eucalyptus, palmiers et plantes exotiques. Distance de la mer 2/3 min. à pied (250 m.) et 7/8 min. du centre ville (650 m.).

EQUIPEMENT

Une belle piscine (14 X 7 m.) en plein air, entourée de plantes, est ouverte depuis le mois de mai jusqu'à fin septembre. Autour il y a une grande terrasse, équipée de chaises longues, parasols, tables, petits fauteuils, ping-pong, football de table. Salle de gym-fitness avec plusieurs appareils. Tout le domaine est clôturé et fermé pendant la nuit et seulement accessible aux clients. Le grand parking ombragé est fermé d'une grille automatique, ainsi que le passage raccourci pour descendre à pied. Les clients disposent de toutes les clés afin d'être indépendants pour entrer et sortir.

Chaque appartement a son entrée indépendante directement du jardin. Tous sont pourvus de télé couleur sat. avec télétexte et de téléphone. Les cuisines sont équipées avec frigo-congélateur et cuisinière à gaz avec four. Nous fournissons le linge des lits, table, bain et cuisine et le change du linge une fois par semaine. Le nettoyage journalier (férié) de l'appartement est fait par notre personnel (exclue vaisselle). Disponible pour les plus petits: lit-cage (sans linge), grille de protection pour lit normal, chaise et baignoire pour enfants.

Disponibilités pour les clients: machines à laver à jeton, internet-point (accés point adsl cable/wi-fi), service coffre-fort au bureau, envoi ou réception fax possible.

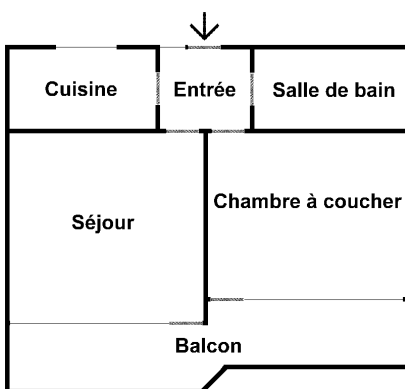
Les propriétaires sont journellement présents au bureau de la Résidence et au service des clients.

APPARTEMENTS

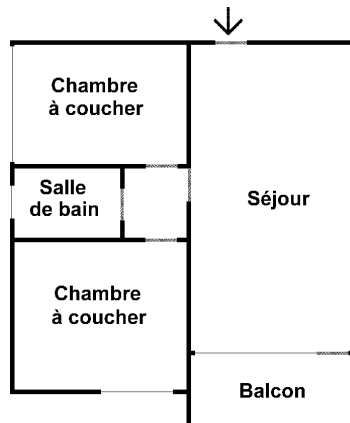
TYPE A - Au 1^{er} ou 2^{ème} étage: entrée, séjour avec deux lits, chambre à coucher avec lit double (ou lits jumeaux sur demande), cuisine, salle de bain avec WC. Balcon avec chaises longues et petite table, vue sur mer et jardin. Dimension de l'appartement: 54 m²; du balcon: 10 m². Maximum 4 personnes, possibilité d'ajouter lit cage pour enfant jusqu'à 2 ans.

TYPE B - Au 1^{er} ou 2^{ème} étage: séjour avec coin cuisine, une chambre avec lit double (ou lits jumeaux sur demande), seconde chambre avec deux lits, salle de bain avec WC. Balcon avec chaises longues et petite table. Vue sur mer et jardin. Dimension de l'appartement: 45 m²; du balcon: 5 m². Maximum 4 personnes, possibilité d'ajouter lit cage pour enfant jusqu'à 2 ans.

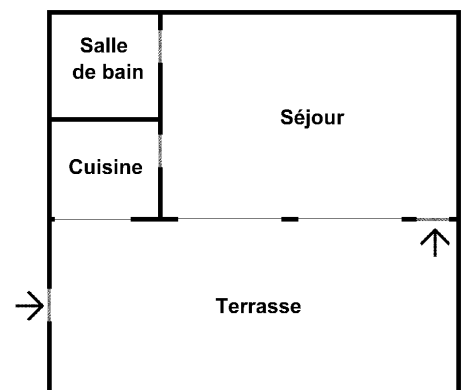
TYPE C - Au rez-de-chaussée: studio composé d'une grande salle de séjour avec 4 lits, cuisine et salle de bain avec WC. Très grande terrasse avec table et chaises longues. Vue sur le jardin. Dimension du studio: 35 m²; de la terrasse: 30 m². Très indiqué pour 2 ou 3 personnes. Maximum 3 personnes, possibilité d'ajouter lit cage pour enfant jusqu'à 2 ans.



TYPE A




TYPE B



TYPE C

NOËL ET NOUVEL AN 2008 / 2009

| | | | | |
|---|---|--|---------------------------------------|---------------------------------------|
|  | 7 JOURS 20/12/08-27/12/08 27/12/08-03/01/09 30/12/08-06/01/09 | 10 JOURS 24/12/08- 03/01/09 27/12/08-06/01/09 | 13 JOURS 24/12/08- 06/01/09 | 17 JOURS 20/12/08- 06/01/09 |
| TYPE A / B (MAX. 4 PERS. + LIT CAGE) | € 690,00 | € 810,00 | € 910,00 | € 1.050,00 |
| TYPE C (MAX. 3 PERS. + LIT CAGE) | € 520,00 | € 610,00 | € 690,00 | € 790,00 |

PRIX ANNEE 2009

| PAR SEMAINE | PERIODE 1 10/01 - 04/04 18/04 - 23/05 | PERIODE 2 04/04 - 18/04 26/09 - 17/10 | PERIODE 3 23/05 - 06/06 05/09 - 26/09 | PERIODE 4 06/06 - 27/06 22/08 - 05/09 | PERIODE 5 27/06 - 01/08 | PERIODE 6 01/08 - 22/08 |
|--|--|--|---|---|----------------------------|----------------------------|
| TYPE A / B (MAX. 4 PERS. + LIT CAGE) | € 380,00 | € 480,00 | € 540,00 | € 655,00 | € 820,00 | € 950,00 |
| TYPE C (MAX. 3 PERS. + LIT CAGE) | € 295,00 | € 370,00 | € 415,00 | € 505,00 | € 655,00 | € 790,00 |
| PAR JOUR | PERIODE 1 10/01 - 04/04 18/04 - 23/05 | PERIODE 2 04/04 - 18/04 26/09 - 17/10 | MIN. 2 NUITS | | | |
| TYPE A / B (MAX. 4 PERS. + LIT CAGE) | € 90,00 | € 110,00 | | | | |
| TYPE C (MAX. 3 PERS. + LIT CAGE) | € 70,00 | € 90,00 | | | | |

(Lit cage pour enfants jusqu'à deux ans)

INCLUS DANS LE PRIX

Nettoyage journalier (fériel) de l'appartement par notre personnel (exclue vaisselle); en hiver (période 1) nettoyage trois fois par semaine. Nettoyage final de l'appartement. Linge de lits, bain, table et cuisine et change du linge une fois par semaine. Consommation d'eau, gaz, électricité, chauffage, TVA 10%. Sur demande lit cage (sans linge), chaise et baignoire pour enfants. Le parking, la piscine et la salle fitness sont gratuits pour les clients, à payement pour leurs invités.

CONDITIONS SPECIALES

PERIODE 1 - OFFRE SPECIALE SEJOUR EN HIVER

Pour un séjour d'au moins 2 semaines: réduction de 15%.

Pour un séjour d'au moins 4 semaines: réduction de 30%.

PERIODES 2-3-4 - OFFRE SPECIALE COUPLE

Séjour pour 2 personnes dans un appartement du type A ou du type B: réduction de 20%.

CONDITIONS DE LOCATION

Les animaux ne sont pas acceptés.

SEJOUR

Dans les périodes 3-4-5-6: une semaine ou multiples, du samedi au samedi.

ARRIVEE

L'après-midi entre 15h. et 19h. (avertir en cas de retard).

DEPART

Périodes 1-2-3: avant 10h. Périodes 4-5-6: avant 9h.

PAYEMENT

Un acompte de 30% est demandé comme confirmation, à payer par versement bancaire ou postal ou par carte de crédit.

La réservation est valable seulement à partir de la réception de votre acompte.

Le solde de la location doit être réglé au moment de l'arrivée.

Cartes de crédit acceptées (Visa, MasterCard).